

IPQ*-POLITIKMANAGEMENT

FÜR MITARBEITERINNEN UND MITARBEITER

DER 4-MODULIGE LEHRGANG 2014/2015 ZUR PROFESSIONALISIERUNG DES BERUFSALLTAGS

START: 30. Juni 2014

PROGRAMM

- MODUL 1** Selbstmanagement, Führung und Kooperation in der politischen Dienstleistung
(3 Tage)
- MODUL 2** Methoden und Werkzeuge für (Selbst-)Management und Organisation
(3 Tage)
- MODUL 3** Öffentlich kommunizieren und agieren
(3 Tage)
- MODUL 4** Strategische Presse- und Öffentlichkeitsarbeit
(3 Tage)
- PLUS:** Praxistag in der Bundeshauptstadt
(Anreise am Vorabend)

ZIELGRUPPE

Der Lehrgang richtet sich an (neue) Beschäftigte der SPD in den Landesverbänden und Bezirken und dem Parteivorstand. Mitarbeiterinnen und Mitarbeiter von Abgeordneten und SPD-Fraktionen in Bund, Land und Kommunen sind ausdrücklich willkommen.

WEITERE INFORMATIONEN: PARTEISCHULE IM WILLY-BRANDT-HAUS

SPD-Parteivorstand, Wilhelmstr. 141, 10963 Berlin, parteischule@spd.de
Klaus Tovar, 030 25991 339; Marion Vogel, 030 25991 197.

* IPQ = Innovation, Personalentwicklung und Qualifizierung in der SPD.
So heißt das betriebliche Weiterbildungsangebot der Parteischule im Willy-Brandt-Haus.

PROGRAMMÜBERBLICK

MODUL 1

30. JUNI – 2. JULI 2014 IN HALBERSTADT

BEGINN: MONTAG 10:00 UHR / ENDE: MITTWOCH 16:00 UHR

SELBSTMANAGEMENT, FÜHRUNG UND KOOPERATION IN DER POLITISCHEN DIENSTLEISTUNG

- Haltung und Eigenverantwortlichkeit im beruflichen Aufgaben- und Rollenkontext
- Kommunikation als wichtigstes Arbeitsinstrument: Grundlagen der Kommunikation
- Gestaltung von Kooperation: Teamphasen, Teamrollen und Kooperation im Team
- Sinnstiftende Arbeit und Motivation
- Konstruktive Führung, die wirkt

MODUL 2

13. – 15. OKTOBER 2014 IN N.N.

BEGINN: MONTAG 10:00 UHR / ENDE: MITTWOCH 16:00 UHR

METHODEN UND WERKZEUGE FÜR (SELBST-)MANAGEMENT UND ORGANISATION

- Selbstmanagement und Work-Life-Balance
- Zeitmanagement und Umgang mit Herausforderungen
- Konstruktive Zusammenarbeit im Team: Teamphasen, Teamrollen und Spielregeln
- Prioritäten setzen
- Bürokommunikation Sitzungen effektiv vorbereiten und leiten

MODUL 3

26. – 28. JANUAR 2015 IN N.N.

BEGINN: MONTAG 10:00 UHR / ENDE: MITTWOCH 16:00 UHR

(PARTEI-)ÖFFENTLICH KOMMUNIZIEREN UND AGIEREN

- Dialoge führen: Gelingende Kommunikation
- Umgang mit Konflikten (Analyse, Phasen, Signale, Strategien)
- Verhandlungen: Verhandlungs- und Kommunikationsstärke
- Moderationstechniken in unterschiedlichen Veranstaltungsformaten
- Strategisch arbeiten: Aktionen und Kampagnen
- Web 2.0: Politik, dialogorientiert, transparent und „liquid“

MODUL 4

20. – 22. APRIL 2015 IN N.N.

BEGINN: MONTAG 10:00 UHR / ENDE: MITTWOCH 16:00 UHR

STRATEGISCHE PRESSE- UND ÖFFENTLICHKEITSARBEIT

- Persönlich wirksam werden: Gespräche vorbereiten und souverän führen
- Öffentlich wirksam werden: Statement-Übungen
- Körpersprache
- Strategische Medienarbeit
- Präsentationstechniken wirksam einsetzen
- Kompetenzcheck und Entwicklungsfelder

PRAXISTAG IN DER BUNDESHAUPTSTADT

Im 4.Quartal 2014 werden alle Teilnehmenden in das Willy-Brandt-Haus nach Berlin eingeladen.

- Wir blicken hinter die Kulissen der SPD-Dienstleistungszentrale und stellen Kontakte Personen in den einzelnen Arbeitsbereichen her.
- Arbeitsplatzgespräche und Parcoursgespräche wechseln sich ab.
- Einen besonderen Gast kündigen wir ebenfalls an.
- Zusätzlich lernen die Teilnehmenden die Friedrich-Ebert-Stiftung von innen kennen.

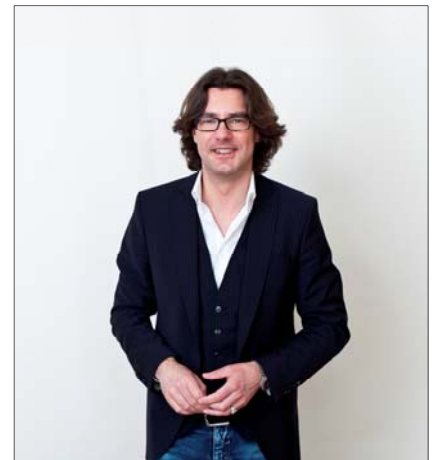
TRAINERIN: ULLA ZUMHASCH

- Inhaberin der Accommodare Veränderungsmanagement Beratung.
- Diplom-Supervisorin (DGSv) und Organisationsentwicklerin.
- Konzeptioniert und begleitet komplexer Veränderungsprozesse und erarbeitet dazu Kommunikationskonzepte.
- Schwerpunkt: Entwicklung von Führungs-, Kommunikations- und Changekompetenzen für Führungskräfte, Projektleiter/innen und Berater/innen.
- Weiteres: Coaching, Begleitung von Teamentwicklungsprozessen sowie Ausbau effizienter Kunden- und Serviceorientierung.
- Vor dem Hintergrund ihrer kommunal- und landespolitischen Erfahrung aus Mandaten und Funktionen, ist sie auch als Beraterin im öffentlichen Sektor tätig. Sie hat Kommunen und öffentliche Unternehmen im Rahmen von Dezentralisierungen und Umstrukturierungsprozessen beraten, die Einführung neuer Steuerungsmodelle unterstützt und politische Organisationseinheiten beraten und gecoacht.



TRAINER: RENÉ MÄRTIN

- Selbstständiger Trainer, Coach, Berater und Moderator, Gründer des Deutschen Empowerment-Instituts
- Logotherapeut und existenzanalytischer Begleiter u. S. (GLE-D)
- Arbeitsfelder: Executive Coaching, Training, Supervision, Existenzanalyse; werte- und sinnorientierte Coachings und Trainings, vor allem für Führungskräfte und Leitungsteams von Non-Profit-Organisationen, Politik und Verwaltungen
- seit den 1990er Jahren Arbeit als Berater und Trainer in den Bereichen Strategische Öffentlichkeitsarbeit, Strategieberatung und Organisationsentwicklung
- internationale Trainings- und Beratungstätigkeit (UNAIDS, FES, IMO, NDI) für politische Akademien in Kenia, Libyen, Polen, Rumänien, Simbabwe, Skandinavien und Tschechien
- Autor und Mitautor z. B. der Reihen »Texte der Kommunal Akademie« (u. a. »Strategische Öffentlichkeitsarbeit für die Kommunalpolitik«), Friedrich-Ebert-Stiftung oder »Praxishandbuch Projektmanagement«, WEKA-Verlag
- Schwerpunktthemen: Werte- und sinnorientiertes Management, Führung und Verantwortung, Kooperation und Zusammenarbeit, Empowerment und Motivation, Qualität und Verbesserung (Exzellenz), Organisation und Entwicklung, Beruf und Karriere, Kommunikation und Präsentation, Selbstführung und Lebensgestaltung



ORGANISATORISCHE INFORMATIONEN

TAGUNGSORTE UND ANREISE

- **in Halberstadt (Sachsen-Anhalt):** „Tagungshotel Spiegelsberge“
Informationen zur Lage: www.tagungshotel-spiegelsberge.de



- **in Springe b. Hannover (Niedersachsen):** „Bildungs- und Tagungszentrum HVHS Springe e.V.“
Informationen zur Lage: www.hvhs-springe.de



Die Anreise zu den Tagungshäusern organisieren die Teilnehmenden individuell.
Sollte eine Vorabendanreise notwendig sein, bitten wir, dies rechtzeitig anzukündigen.

KOSTEN UND ANMELDUNG

Für Programm, Unterkunft und Verpflegung erwarten wir eine finanzielle Beteiligung je Person von dem personalverantwortlichen Landesverband / Bezirk bzw. der zuständigen Stelle.
Kosten auf Anfrage: parteischule@spd.de.

Über Anmeldungen freuen wir uns ab sofort.

Bitte nutzt das nachfolgende Anmeldeformular. DANKE.

**SEMINARREIHE „POLITIKMANAGEMENT“
VIER DREITÄGIGE MODULE + 1 PRAXISTAG**

VERBINDLICHE ANMELDUNG AN:

Parteischule im Willy-Brandt-Haus
Wilhelmstr. 141
10963 Berlin
Fax: 030 25991 195
parteischule@spd.de



Ich nehme an dem 4-moduligen IPQ-Lehrgang plus Praxistag teil und melde mich an!

Name, Vorname:

Tätigkeit/Position:

Landesverband / Bezirk / PV:

Dienstl. Adresse:

Tel.-Nr.:

E-Mail:

Hiermit willige ich ein, dass meine personenbezogenen Daten den anderen Kursteilnehmenden zum Zwecke der Vernetzung in Form von Teilnehmerlisten zur Verfügung gestellt werden. Desweiteren willige ich ein, dass zum Zwecke der Information zur Veranstaltungen meine personenbezogenen Daten sowohl von den Veranstaltern verarbeitet und genutzt werden. Meine Einwilligung kann ich jederzeit widerrufen.

Datum

Unterschrift (TeilnehmerIn)

An den Kosten für das Programm, die Unterkunft, die Bustransfers und Verpflegung beteiligt sich der personalverantwortliche Landesverband / Bezirk / Parteivorstand. Reisekosten werden nicht vom SPD-Parteivorstand erstattet.

Datum

Unterschrift (ArbeitgeberIn)